

ARHIMEDE

## PERDEA DE AER

Instructiuni de folosire



*Inainte de instalare cititi cu atentie instructiunile din manual.*

### DESCRIERE:

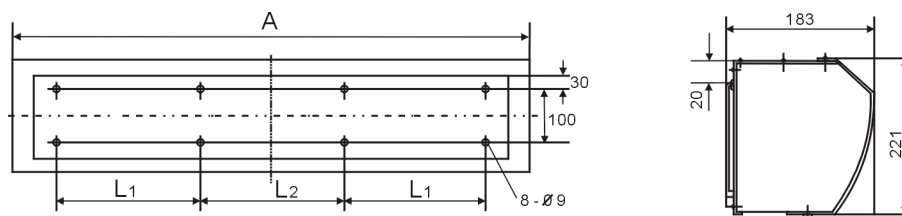
PERDELELE DE AER sunt create pentru a stabili o bariera de aer intre interiorul unei incinte (ex. super-market, depozite de marfuri, magazine, baruri, sali de expozitii, etc.) de aerul din exterior. Previn pierderile de caldura, patrunderea prafului sau insectelor permitand totodata pastrarea usilor deschise.

### INSTALARE:

Va rugam nu instalati perdeaua in urmatoarele conditii:

1. In incaperi cu temperaturi intre mai mici de  $-10^{\circ}\text{C}$  sau mai mari de  $+50^{\circ}\text{C}$
2. Umiditatea relativa mai mare de 95% sau aer incarcat cu vapori de apa
3. In incaperi cu aer incarcat cu grasimi
4. In incaperi cu aer incarcat cu gaze explozive sau corozive
5. In apropierea sistemelor de stingere a incendiilor

### DIAGRAMA:

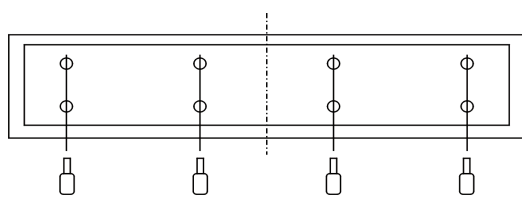


[ Dimensiuni : mm ]

Lungime	A	L1	L2
900	900	270	300
1000	1000	320	300
1200	1200	420	300
1500	1500	570	300

### INSTALARE:

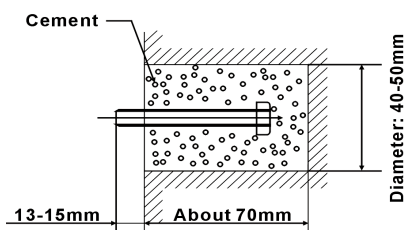
1. Desurubati placuta de montaj (Fig. 1 si Fig.2)
2. Dati o gaura cu dimensiunile indicate in schema. Fixati surubul si apoi consolidati-l in zidarie. (Fig.3)
3. Montati placa de baza si asigurati-va ca este fixata corespunzator (Fig.4)
4. Pozitionati perdeaua pe placa de montaj si fixati-o cu suruburi



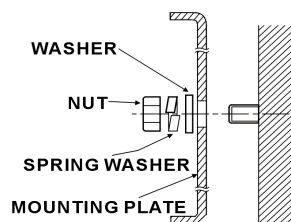
(Fig. 1)



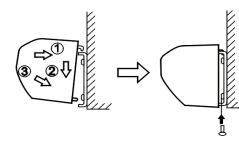
(Fig. 2)



(Fig. 3)



(Fig. 4)

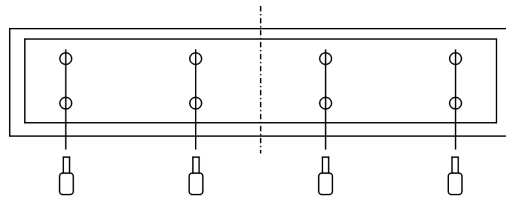


(Fig. 5)

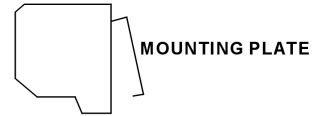
### ATENTIE:

In timpul instalarii va rugam sa respectati urmatoarele recomandari pentru a obtine o eficienta maxima in exploatare a perdelei de aer.

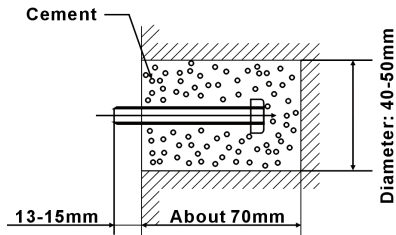
1. Instalati perdeaua pe un perete solid pentru a evita vibratiile dar si pentru a proteja persoanele care tranziteaza zona de actiune a perdelei.
2. Perdelele de aer se monteaza numai la interior.
3. In functie de inaltimea usii se alege si pozitia de montaja perdelei. Daca inaltimea de montaj este prea mare eficienta perdelei va fi redusa.
4. Curentul de aer este introdus prin partea frontala si refulat prin partea de jos.
5. Pentru deschideri mai mari de 1,5 metri se pot monta mai multe perdele una langa alta. Pentru astfel de cazuri este necesara lasarea unui spatiu de 20-40 mm.



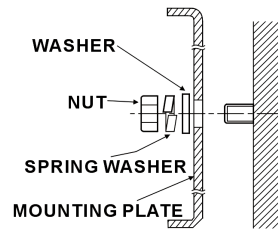
(Fig. 1)



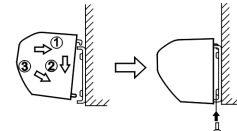
(Fig. 2)



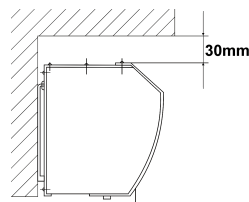
(Fig. 3)



(Fig. 4)



(Fig. 5)



6. La montaj între placa de susținere și perdeaua de aer nu trebuie să existe spațiu, de asemenea între placa de susținere și peretele de montaj.
7. Între perdeaua de aer și tavan trebuie lăsat un spațiu de cel puțin 30 mm.
8. Perdeaua de aer se montează numai în poziție orizontală.
9. Se recomandă păstrarea unei înălțimi de montare de aproximativ 3 metri.
10. Un întrerupător tripolar trebuie montat pe aparat la o distanță de 3 mm.

#### INTRETINERE ȘI REPARAȚII:

1. Scoateți perdeaua de aer din priză, înainte oricăror operații de întreținere și reparație.
2. Protejați motorul și celelalte părți sub tensiune departe de surse de umiditate pentru a evita scurtcircuit.
3. Sunt indicate operații de întreținere și curățare a părților interne de praf. Curățarea se poate efectua cu o cârpă umedă.
4. Va recomandăm ca aceste operațiuni să fie efectuate de personal specializat.

#### SPECIFICAȚII:

Lungime	Putere (W)		Viteza aerului (m/s)		Debit (m <sup>3</sup> /h)	Nivel de zgomot (dB)		Greutate (kg)
	Max	Min	Max	Min		Max	Min	
900 mm	160	110	11	9	1220	64	62	15.6
1000 mm	200	140			1450	65	63	16.8
1200 mm	230	150			1710	67	64	19.5
1500 mm	300	200			2230	69	66	25.3

NOTA: Datele tehnice privind consumul de energie sunt inscriptionate pe aparat